



DUESSEL-STAPLER

DUESSEL-STAPLER Helmuth Poengen

Inhaber: Helmuth Poengen

An der Leimkuhle 19

40625 Düsseldorf

Deutschland

Telefon: 01522 9858711

Fax: 0211 5447 3592

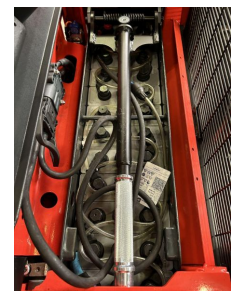
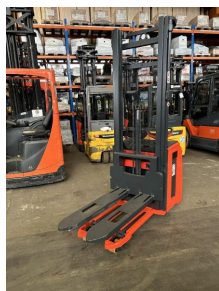
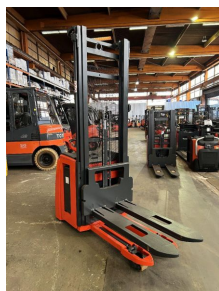
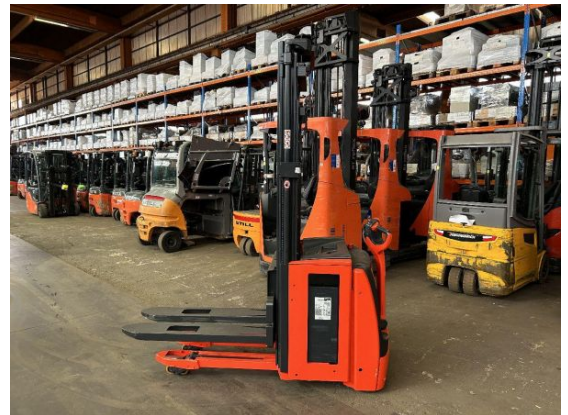
Email: info@duessel-stapler.de

Internet: duessel-stapler.de

Linde - L20 - 2t/Duplex/initialhub/813Std.

Preis auf
Anfrage

Angebot-Nr.:	HPR0182
Hersteller:	Linde
Modell:	L20
Baujahr:	2018
Seriennr.:	... J01379
Betriebsstunden^h:	813 h
Tragkraft:	2.000 kg
Hubhöhe:	3.680 mm
Freihub:	1.880 mm
Bauhöhe:	2.370 mm
Gabeln:	Länge 1.200 mm
Antriebsart:	Elektro
Bauart:	Hochhubwagen
Masttyp:	Duplex
Sonderausstattung:	Initialhub
Technischer Zustand:	sehr gut
Optischer Zustand:	sehr gut
UVV:	gültig
Reifen:	Polyurethan
Batterie:	Bj. 2018 24 Volt 375 Ah
Nettogewicht:	1.490 kg



Das Gerät ist sofort einsatzbereit. Anlieferung umgehend in Absprache möglich. Ohne Garantie und Gewährleistung. Um Besichtigung wird mit Terminabsprache gebeten.

* Alle Preise verstehen sich zzgl. Mehrwertsteuer ab Lager Düsseldorf, wenn nicht anders beschrieben.

Irrtum und Zwischenverkauf vorbehalten. Angebot ausschließlich an Unternehmer im Sinne des § 14 BGB. Irrtum und Zwischenverkauf vorbehalten.

(^h) Angabe der Betriebsstunden wie vom Betriebsstundenzähler abgelesen. Irrtum und Fehlanzeigen vorbehalten.

Datum des Ausdrucks: 09.04.2026