



DUESSEL-STAPLER

DUESSEL-STAPLER Helmuth Poengen

Inhaber: Helmuth Poengen

An der Leimkuhle 19

40625 Düsseldorf

Deutschland

Telefon: 01522 9858711

Fax: 0211 5447 3592

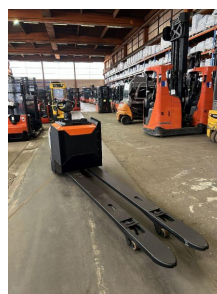
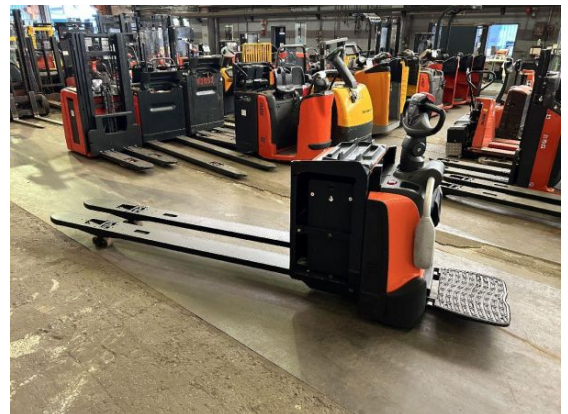
Email: info@duessel-stapler.de

Internet: duessel-stapler.de

Toyota - LPE 220 - 2,2t/Kommissionierer/Bj.- Batter.2021

Preis auf
Anfrage

Angebot-Nr.:	HPR0061
Hersteller:	Toyota
Modell:	LPE 220
Baujahr:	2021
Seriennr.:	... 819491
Betriebsstunden^h:	2.635 h
Tragkraft:	2.200 kg
Bauhöhe:	1.560 mm
Gabeln:	Länge 2,300 mm
Antriebsart:	Elektro
Bauart:	Niederhubkommissionierer
Masttyp:	Keiner
Sonderausstattung:	Plattform (klappbar)
Technischer Zustand:	sehr gut
Optischer Zustand:	sehr gut
UVV:	gültig
Reifen:	Polyurethan
Batterie:	Bj. 2021 24 Volt 325 Ah
Nettogewicht:	997 kg



Das Gerät ist sofort einsatzbereit. Anlieferung umgehend in Absprache möglich. Ohne Garantie und Gewährleistung. Um Besichtigung wird mit Terminabsprache gebeten.

* Alle Preise verstehen sich zzgl. Mehrwertsteuer ab Lager Düsseldorf, wenn nicht anders beschrieben.

Irrtum und Zwischenverkauf vorbehalten. Angebot ausschließlich an Unternehmer im Sinne des § 14 BGB. Irrtum und Zwischenverkauf vorbehalten.

^(h) Angabe der Betriebsstunden wie vom Betriebsstundenzähler abgelesen. Irrtum und Fehlanzeigen vorbehalten.

Datum des Ausdrucks: 19.04.2026