



DUESSEL-STAPLER

DUESSEL-STAPLER Helmuth Poensgen

Inhaber: Helmuth Poensgen

An der Leimkuhle 19

40625 Düsseldorf

Deutschland

Telefon: 01522 9858711

Fax: 0211 5447 3592

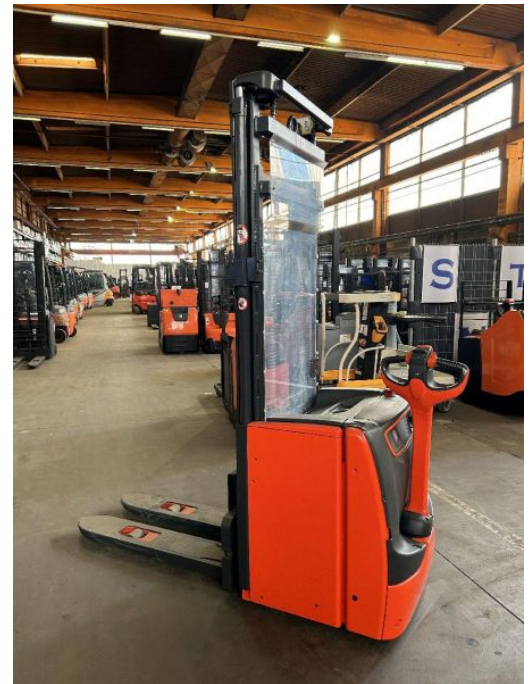
Email: info@duessel-stapler.de

Internet: duessel-stapler.de

Linde - L 20 - 2t/Servo/Ladegerät Integriert

Preis auf
Anfrage

Angebot-Nr.:	HPR031
Hersteller:	Linde
Modell:	L 20
Baujahr:	2015
Seriennr.:	... F01259
Betriebsstunden^h:	924 h
Tragkraft:	2.000 kg
Hubhöhe:	3.670 mm
Bauhöhe:	2.370 mm
Gabeln:	Länge 1.200 mm
Antriebsart:	Elektro
Bauart:	Hochhubwagen
Masttyp:	Standard
Sonderausstattung:	Servo, Initialhub, Integriertes Ladegerät
Technischer Zustand:	sehr gut
Optischer Zustand:	gut
UVV:	gültig
Reifen:	Polyurethan
Batterie:	BJ. 06-2015 24 Volt 345 Ah
Nettogewicht:	1.590 kg



Das Gerät ist sofort einsatzbereit. Anlieferung umgehend in Absprache möglich. Ohne Garantie und Gewährleistung. Um Besichtigung wird mit Terminabsprache gebeten.

* Alle Preise verstehen sich zzgl. Mehrwertsteuer ab Lager Düsseldorf, wenn nicht anders beschrieben.

Irrtum und Zwischenverkauf vorbehalten. Angebot ausschließlich an Unternehmer im Sinne des § 14 BGB. Irrtum und Zwischenverkauf vorbehalten.

(^h) Angabe der Betriebsstunden wie vom Betriebsstundenzähler abgelesen. Irrtum und Fehlanzeigen vorbehalten.

Datum des Ausdrucks: 16.01.2026