



DUESSEL-STAPLER

DUESSEL-STAPLER Helmuth Poengen

Inhaber: Helmuth Poengen

An der Leimkuhle 19

40625 Düsseldorf

Deutschland

Telefon: 01522 9858711

Fax: 0211 5447 3592

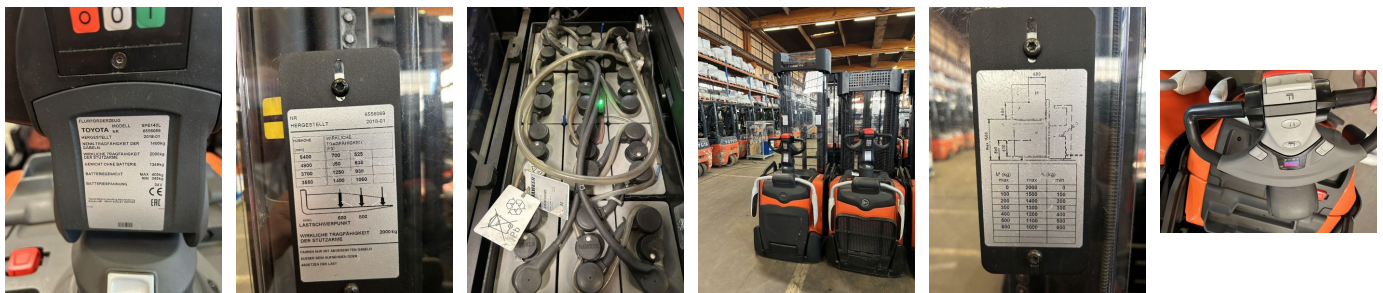
Email: info@duessel-stapler.de

Internet: duessel-stapler.de

Linde - SPE 140 L - 1,4t/Triplex5.400/Initialh./Servo

Preis auf
Anfrage

| | |
|-------------------------------------|---|
| Angebot-Nr.: | HPR0341 |
| Hersteller: | Linde |
| Modell: | SPE 140 L |
| Baujahr: | 2018 |
| Seriennr.: | ... 556069 |
| Betriebsstunden^h: | 4.425 h |
| Tragkraft: | 1.400 kg |
| Hubhöhe: | 5.400 mm |
| Freihub: | 1.700 mm |
| Bauhöhe: | 2.390 mm |
| Gabeln: | Länge 1.150 mm |
| Antriebsart: | Elektro |
| Bauart: | Hochhubwagen |
| Masttyp: | Triplex |
| Sonderausstattung: | Servo, Initialhub, Plattform (klappbar) |
| Technischer Zustand: | sehr gut |
| Optischer Zustand: | sehr gut |
| UVV: | gültig |
| Reifen: | Polyurethan |
| Batterie: | Bj. 2018 24 Volt 300 Ah |
| Nettogewicht: | 1.745 kg |



Das Gerät ist sofort einsatzbereit. Anlieferung umgehend in Absprache möglich. Ohne Garantie und Gewährleistung. Um Besichtigung wird mit Terminabsprache gebeten.

* Alle Preise verstehen sich zzgl. Mehrwertsteuer ab Lager Düsseldorf, wenn nicht anders beschrieben.

Irrtum und Zwischenverkauf vorbehalten. Angebot ausschließlich an Unternehmer im Sinne des § 14 BGB. Irrtum und Zwischenverkauf vorbehalten.

(^h) Angabe der Betriebsstunden wie vom Betriebsstundenzähler abgelesen. Irrtum und Fehlanzeigen vorbehalten.

Datum des Ausdrucks: 20.04.2026