



# DUESSEL-STAPLER

**DUESSEL-STAPLER Helmuth Poengen**

Inhaber: Helmuth Poengen

An der Leimkuhle 19

40625 Düsseldorf

Deutschland

**Telefon:** 01522 9858711

**Fax:** 0211 5447 3592

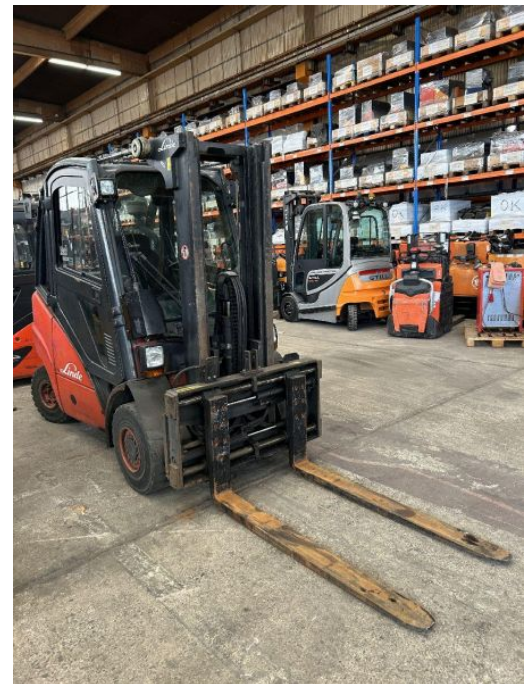
**Email:** info@duessel-stapler.de

**Internet:** duessel-stapler.de

## Linde - H25D - 2,5t/Containerf/3+4Ventil/Seitens.Zinkenv.

Preis auf  
Anfrage

|                                     |   |
|-------------------------------------|---|
| <b>Angebot-Nr.:</b>                 | HPR0330   |
| <b>Hersteller:</b>                  | Linde   |
| <b>Modell:</b>                      | H25D  |
| <b>Baujahr:</b>                     | 2005  |
| <b>Seriennr.:</b>                   | ... S06710  |
| <b>Betriebsstunden<sup>h</sup>:</b> | 13.914 h  |
| <b>Tragkraft:</b>                   | 2.500 kg  |
| <b>Hubhöhe:</b>                     | 3.100 mm  |
| <b>Freihub:</b>                     | 1.350 mm  |
| <b>Bauhöhe:</b>                     | 2.170 mm  |
| <b>Gabeln:</b>                      | Länge 1.400 mm  |
| <b>Antriebsart:</b>                 | Diesel  |
| <b>Bauart:</b>                      | Dieselstapler   |
| <b>Masttyp:</b>                     | Duplex  |
| <b>Anbauteile:</b>                  | Seitenschieber, Zinkenverstellgerät   |
| <b>Sonderausstattung:</b>           | 3. Ventil, 4. Ventil, Arbeitsscheinwerfer hinten, Arbeitsscheinwerfer vorne, Vollkabine |
| <b>Technischer Zustand:</b>         | normal  |
| <b>Optischer Zustand:</b>           | normal  |
| <b>UVV:</b>                         | k.a.  |
| <b>Reifen:</b>                      | Vollgummi   |
| <b>Nettogewicht:</b>                | 4.150 kg  |



Das Gerät ist sofort einsatzbereit. Anlieferung umgehend in Absprache möglich. Ohne Garantie und Gewährleistung. Um Besichtigung wird mit Terminabsprache gebeten.

\* Alle Preise verstehen sich zzgl. Mehrwertsteuer ab Lager Düsseldorf, wenn nicht anders beschrieben.

Irrtum und Zwischenverkauf vorbehalten. Angebot ausschließlich an Unternehmer im Sinne des § 14 BGB. Irrtum und Zwischenverkauf vorbehalten.

<sup>(h)</sup> Angabe der Betriebsstunden wie vom Betriebsstundenzähler abgelesen. Irrtum und Fehlanzeigen vorbehalten.

Datum des Ausdrucks: 24.04.2025